



子育て応援メッセ 2016 来場者アンケート結果

子育て応援メッセ 2016 にて実施した来場者アンケートの結果を以下の通りご報告いたします。

I. 実施概要

1. 実施日時：平成 28 年 9 月 24 日（土）12 時半～14 時半
2. 実施場所：子育て応援メッセ会場内
3. 実施対象：子育て応援メッセ 2016 来場者（成人）
4. 実施方法：アンケート用紙配布・回収または WEB アンケートへの回答
5. 実施目的：イベント満足度、来場者属性ならびに浦安の子育てを取り巻く状況の確認
6. 回答件数：307 件
7. 実施団体：子育て応援メッセ実行委員会

II. アンケート結果まとめ

（イベント満足度） 全体の約 84%が満足（やや満足、とても満足）と回答。

（次回以降の企画への希望） 「親子で参加（体験）できるもの」「子どもが参加（体験）できるもの」「子どもの友達作り（ママ友づくり）の場がほしい」「遊ぶスペースがほしい（ベビー広場をもっと大きくしてほしい）」「一時預かりがあるとよい」等、昨年同様「参加」「体験」企画への要望が多かった。

（参加者属性①こどもの年齢） 全体の約 92%が 3 歳以下のこどもの保護者です。

（参加者属性②居住地区） 市内が約 80%、市外が約 20%。市内は全域から来場があった。

（子育ての相談相手） 市内に相談相手がない保護者は 60%。半数以上が浦安市内に頼れる相談相手、子どもをみてる人がいない状況。

（拡充を希望する子育て支援サービス） こうした状況の中で、拡充を希望する子育て支援サービスでは 1 位が屋内のあそび場、2 位が屋外のあそび場、3 位が一時預かり保育でした。

1 位、2 位のあそび場については、子どもを安心して遊ばせる環境はもちろんのこと、身近に頼る相手がない浦安の子育て中の保護者にとっては子育ての相談相手となる、あそび場の職員や子育て仲間との交流も含めて求められていると考えられます。

アンケート内コメントより抜粋

- ・地域のママの交流、3 歳以上の子の友達作り(ママ友作り)の場がほしい、
- ・こどもの病気の講座、事故を防ぐ講座、応急対応の講座
- ・夏期など他預け先が欲しい、
- ・近所では 3 時間までしか一時預かりがない為半日・一日預かり拡充希望（海楽在住）
- ・保育者が常駐で親が脇で少しホッとできる気軽に親子で行けるカフェ

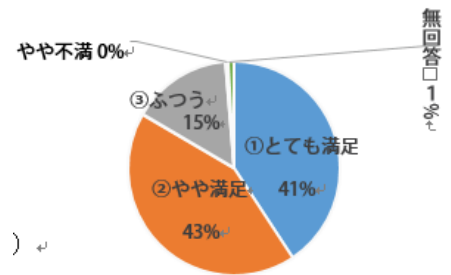
III. アンケート結果

1. 子育て応援メッセ（イベント）について

(ア) メッセの満足度について当てはまる番号に○を付けてください。

①とても満足 ②やや満足 ③ふつう ④やや不満 ⑤とても不満

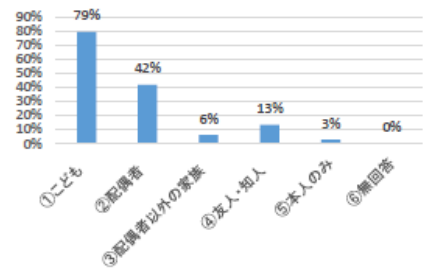
①とても満足	125	41%
②やや満足	131	43%
③ふつう	47	15%
④やや不満	1	0%
⑤とても不満	0	0%
⑥無回答	3	1%
合計	307	100%



(イ) どなたと一緒にご来場されましたか。当てはまるものすべてに○を付けてください。

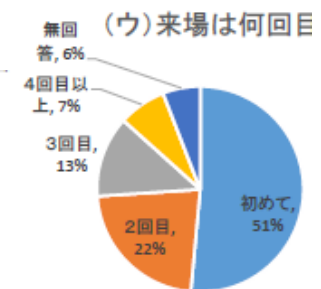
①子ども ②配偶者 ③配偶者以外の家族 ④友人・知人 ⑤本人のみ

①子ども	244	79%
②配偶者	129	42%
③配偶者以外の家族	19	6%
④友人・知人	41	13%
⑤本人のみ	9	3%
⑥無回答	1	0%
合計	443	144%



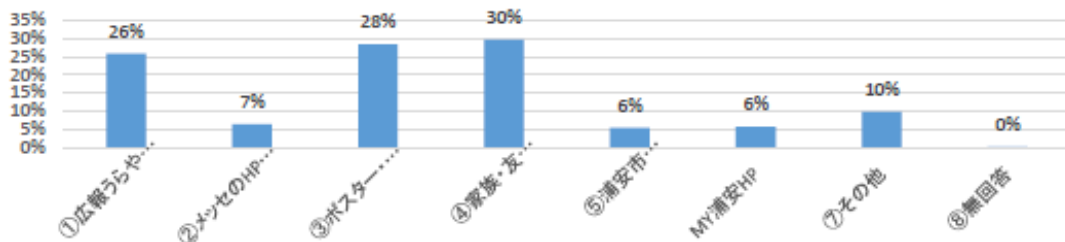
(ウ) 浦安子育て応援メッセの来場回数は何回目ですか。【 】回目

初めて	158	51%
2回目	69	22%
3回目	39	13%
4回目以上	23	7%
無回答	18	6%
合計	307	100%



(エ) このイベントを何からお知りになりましたか？

①広報うらやす・ミニコミ紙 ②メッセのHPやfacebook ③ポスター・チラシ
④家族・友人・知人の口コミ ⑤浦安市ホームページ ⑥MY浦安HP ⑦その他【 】



①広報うらやす・ミニコミ紙	79	26%
②メッセのHPやfacebook	20	7%
③ポスター・チラシ	87	28%
④家族・友人・知人の口コミ	91	30%
⑤浦安市ホームページ	17	6%
⑥MY浦安HP	18	6%
⑦その他	30	10%
⑧無回答	1	0%
合計	343	112%

2. ご回答いただいた方について

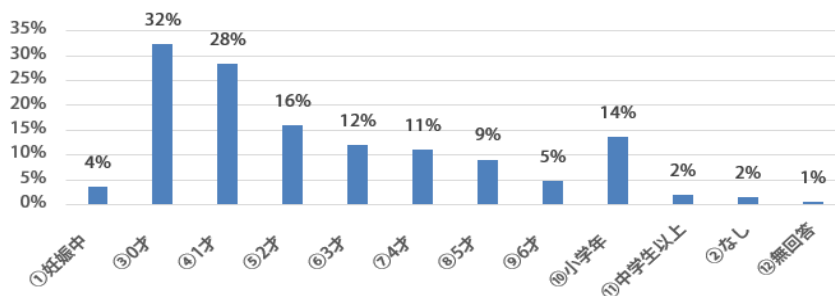
(ア) このアンケートに回答いただいた方の属性に○をつけてください。

- ①父親 ②母親 ③祖父 ④祖母 ⑤その他男性 ⑥その他女性

①父親	60	20%
②母親	228	74%
③祖父	1	0%
④祖母	5	2%
⑤その他男性	2	1%
⑥その他女性	11	4%
⑦無回答	0	0%
	307	100%

(イ) お子さん・お孫さんの年齢について教えてください。複数いる場合すべてに○をつけてください。

- ①無 ②妊娠中 ③0才 ④1才 ⑤2才 ⑥3才 ⑦4才 ⑧5才 ⑨6才 ⑩小学年 ⑪中学生以上

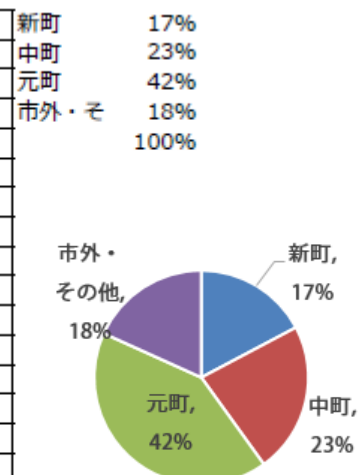


①妊娠中	11	4%
③0才	99	32%
④1才	87	28%
⑤2才	49	16%
⑥3才	37	12%
⑦4才	34	11%
⑧5才	28	9%
⑨6才	15	5%
⑩小学年	42	14%
⑪中学生以上	6	2%
②なし	5	2%
⑫無回答	2	1%
	415	135%

(ウ) お住まいの地区に○をつけてください。

- ①明海 ②今川 ③入船 ④海楽 ⑤北宋 ⑥高洲 ⑦当代島 ⑧富岡 ⑨東野 ⑩猫実
⑪日の出 ⑫富士見 ⑬弁天 ⑭堀江 ⑮舞浜 ⑯美浜 ⑰市外

①明海	13	4%
②今川	8	3%
③入船	18	6%
④海楽	2	1%
⑤北宋	47	15%
⑥高洲	18	6%
⑦当代島	15	5%
⑧富岡	7	2%
⑨東野	15	5%
⑩猫実	8	3%
⑪日の出	22	7%
⑫富士見	35	11%
⑬弁天	2	1%
⑭堀江	22	7%
⑮舞浜	1	0%
⑯美浜	18	6%
⑰市外	55	18%
⑱無回答	1	0%
	307	100%

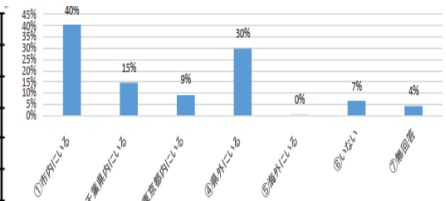


(エ) (ア)で①父親・②母親と答えた方に伺います。

子どものことで気軽に相談や預けることができる身内は近くにお住まいですか？（複数回答可）

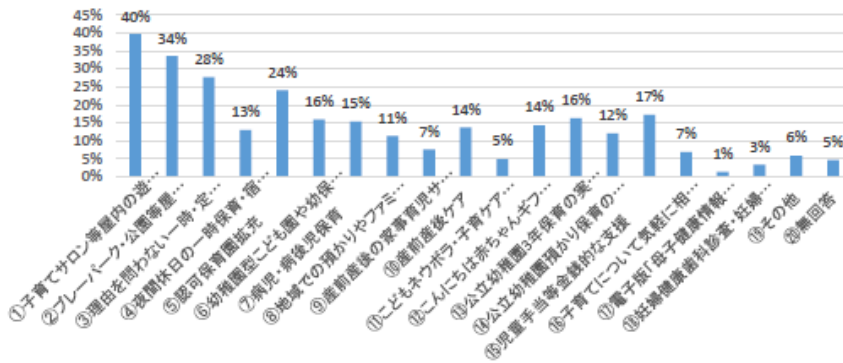
①市内にいる ②千葉県内にいる ③東京都内にいる ④県外にいる ⑤海外にいる ⑥いない

①市内にいる	124	40%
②千葉県内にいる	45	15%
③東京都内にいる	28	9%
④県外にいる	92	30%
⑤海外にいる	1	0%
⑥いない	20	7%
⑦無回答	13	4%



3. 浦安の子育て支援施設・サービスでもっと充実してほしいと思うもの全てに○をつけて下さい

- ①子育てサロン等屋内の遊び場 ②プレーパーク・公園等屋外の遊び場 ③理由を問わない一時・定期保育
 ④夜間休日の一時保育・宿泊保育 ⑤認可保育園拡充 ⑥幼稚園型こども園や幼保連携こども園の拡充
 ⑦病児・病後児保育 ⑧地域での預かりやファミリーサポート等 ⑨産前産後の家事育児サポート
 ⑩産前産後ケア ⑪こどもネウボラ・子育てケアプラン ⑫こんにちは赤ちゃんギフト・子育て支援チケット
 ⑬公立幼稚園3年保育の実施園・定員の増 ⑭公立幼稚園預かり保育の実施園・定員の増
 ⑮児童手当等金銭的な支援 ⑯子育てについて気軽に相談できる場所や相手 ⑰電子版「母子健康情報サービス」
 ⑱妊婦健康歯科診査・妊婦向けセミナー・イベント ⑲その他（ ）



①子育てサロン等屋内の遊び場	122	40%
②プレーパーク・公園等屋外の遊び場	103	34%
③理由を問わない一時・定期保育	85	28%
④夜間休日の一時保育・宿泊保育	40	13%
⑤認可保育園拡充	74	24%
⑥幼稚園型こども園や幼保連携こども園の拡充	49	16%
⑦病児・病後児保育	47	15%
⑧地域での預かりやファミリーサポート等	35	11%
⑨産前産後の家事育児サポート	23	7%
⑩産前産後ケア	42	14%
⑪こどもネウボラ・子育てケアプラン	15	5%
⑫こんにちは赤ちゃんギフト・子育て支援チケット	44	14%
⑬公立幼稚園3年保育の実施園・定員の増	50	16%
⑭公立幼稚園預かり保育の実施園・定員の増	37	12%
⑮児童手当等金銭的な支援	53	17%
⑯子育てについて気軽に相談できる場所や相手	21	7%
⑰電子版「母子健康情報サービス」	4	1%
⑱妊婦健康歯科診査・妊婦向けセミナー・イベント	10	3%
⑲その他	18	6%
⑳無回答	14	5%

3. その他 ⑬、⑭共に「定員の増」のところにぐるぐる丸されていました

児童センターを増やしてほしい

こどもの病気の講座

4番に星印ついていました。

うらっこ広場へ行く平日のバスを常時出してほしい

気軽に親子で行けるカフェ（保母さん常駐で親が脳で少しホッとできると尚よし！）

充実していると思います、（2）

市と市民活動の方々の横のつながり

応援メッセに参加している方々と支援者の情報の共有、地域のママの交流

雨の日に思いっきり体を動かせる施設、絵本のコーナー（読み聞かせ等）、

バス、私市幼稚園でも夏期など他預け先が欲しいです、

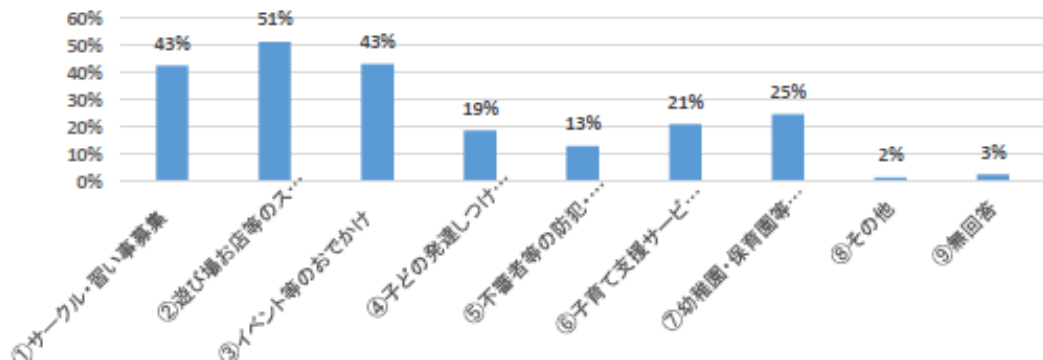
病児保育があるといい

事故を防ぐ講座・応急対応の講座など

市川市の人にもサービスを・・・

4. あなたが知りたい子育て情報があれば教えて下さい

- ①サークル・習い事募集
- ②遊び場お店等のスポット
- ③イベント等のおでかけ
- ④子どもの発達しつけ等の育児
- ⑤不審者等の防犯・防災
- ⑥子育て支援サービス等の子育て情報
- ⑦幼稚園・保育園等の保育施設
- ⑧その他 ()



①サークル・習い事募集	131	43%
②遊び場お店等のスポット	158	51%
③イベント等のおでかけ	133	43%
④子どもの発達しつけ等の育児	58	19%
⑤不審者等の防犯・防災	40	13%
⑥子育て支援サービス等の子育て情報	65	21%
⑦幼稚園・保育園等の保育施設	76	25%
⑧その他	5	2%
⑨無回答	8	3%
	674	220%

特になし (2)

緊急の救急対応など

ランチする場所(座敷) (2)

こどもの病気

5. その他伝えたいこと・ご要望などあればお書き下さい

3歳以上の子の友達作り(ママ友作り)の場がほしいです。
あそぶスペースがもう少し広いとうれしいです！
フリマのスペースをもう少し広くしていただけると見やすかったです。
ベビーひろばがあって助かりました。大人気だったのでもう少し広いとより良いと思います。
浦安市に住んで良かったです！☺️外参加楽しかったです☆日時預かりとかあるとっと楽しめたかも！
ベビーひろばがあって助かりました。大人気だったのでもう少し広いとより良いと思います。
初めて来場して色々楽しめました(^_^)☆
今どこで何やっているのかいまいち分かりにくい。こどもがいて
手が埋まっているときにパンフレットを出してみたりするのが大変
パパが楽しめる企画がほしいです。
一時保育を利用させてもらうことがあるのですが、近くに3時間
までしか預かりがしていない所しかないの、少なくとも半日預
毎年の実施お疲れ様です。楽しみにしております。
バレエ可愛かったです。

以上