



# 浦安子育て応援メッセ 2016 開催レポート

今年も、無事に子育て応援メッセを開催することができました。今回は、5640名の方にご来場を頂きました。出展や運営協力、協賛等で子育て応援メッセを支えてくださった皆さまには、心よりお礼申し上げます。ありがとうございました。

浦安が「安心して子どもを産み育てることのできる街」でありたいと、妊娠期～乳幼児期の子育てを応援している団体・企業・行政が集まり、多様な子育て情報を発信し、サポーターとの交流、各種サービスの体験・発表の場として開催をし、今年で12回目となります。

来年も9月30日（土）に開催を予定しております。引き続きよろしくお願いたします。

## <イベント実施概要>

- 日時場所：平成28年9月24日（土）11時～16時・浦安市市民プラザ Wave101 全館にて
- 対象：浦安在住の妊娠期～乳幼児期の子育て家庭、子育て支援者など
- 出展団体：ブース出展 31 ブース、ワークショップ出展 38 企画
- 来場者数：5640名  
※内訳：女性 2280名、男性 1240名、子ども 2120名、延参加者数：6030名（関係者含）
- 主催：子育て応援メッセ実行委員会（共催）公益財団法人浦安市施設利用振興公社
- 後援：浦安市・浦安市教育委員会・浦安市社会福祉協議会・浦安商工会議所・浦安市自治会連合会

## <当日の様子>

オープニング（音ごほんミニステージ）



大ホールブースエリア



ギャラリーブースエリア



体験会



大ホールミニステージ



こども電車



キッズ広場



ベビー広場



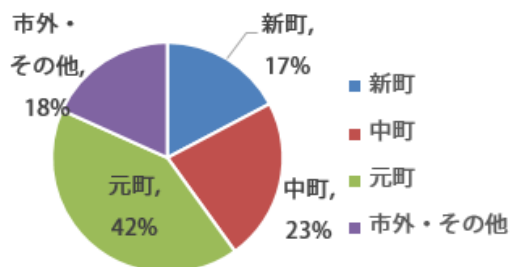
出展者交流タイム



<来場者属性など> イベント当日に実施したアンケート結果より ※回収件数：307件

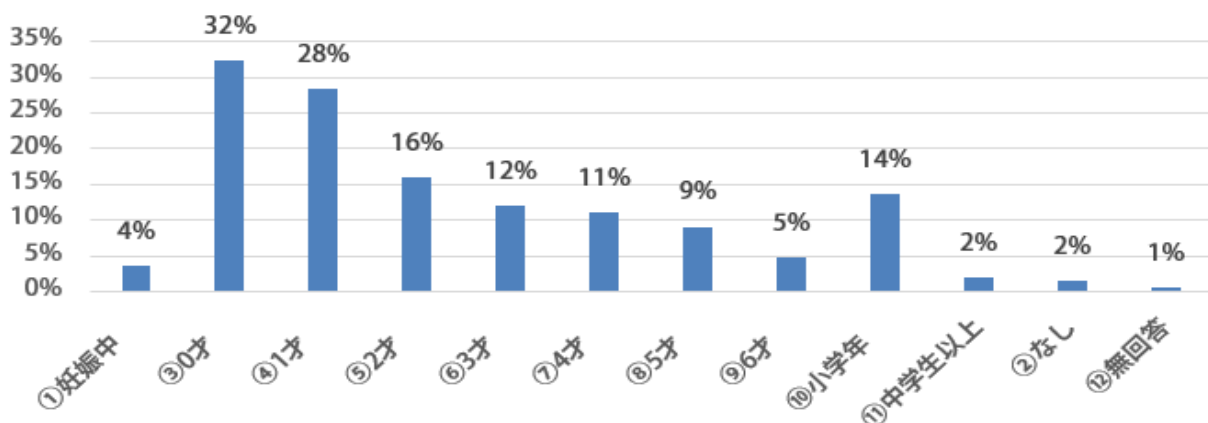
① 来場者の居住地区

市内全域からの来場。特に元町地区からの参加が多い。  
市外からの来場も20%弱あった。



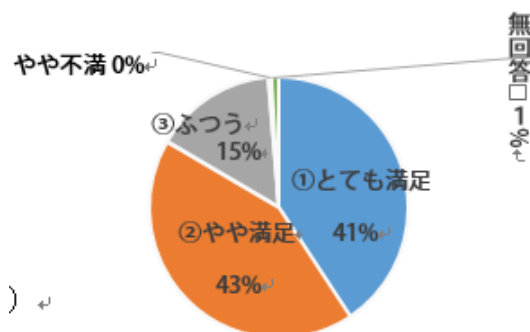
② 来場者のこどもの年齢

0才：32%、1才：28%、2才：16%、3才：12%と  
圧倒的に0才、1才の保護者が多く参加されています。



③ イベント満足度

全体の約84%が満足と回答しています。  
(とても満足：41%、やや満足：43%)  
不満との回答はありませんでした。



④ 次回以降の企画への希望

自由回答欄へのコメントとして以下のようなご意見をいただきました。

- ・親子で参加(体験)できるもの
- ・子どもが参加(体験)できるもの
- ・こどもの友達づくり(ママ友づくり)の場が欲しい
- ・遊ぶスペースが欲しい(ベビー広場をもっと大きくしてほしい)
- ・一時預かりがあるとよい

※その他アンケート結果は後日ホームページで公開いたします。

浦安の子育て応援メッセは2017年9月30日(土)に開催予定(調整中)。  
開催日時、出展募集などの詳細は決まり次第、ホームページでご案内させていただきます。

ホームページは

浦安子育て応援メッセ

で検索