

## 来場者アンケート結果（有効回答 132 件）

Q1：「子育て応援メッセ」全体についての感想をお聞かせください。

全体の84%が良いと回答 15%が普通と回答

大変良い	良い	普通	悪い	とても悪い	その他
42	69	20	0	0	0
32%	52%	15%	0%	0%	0%



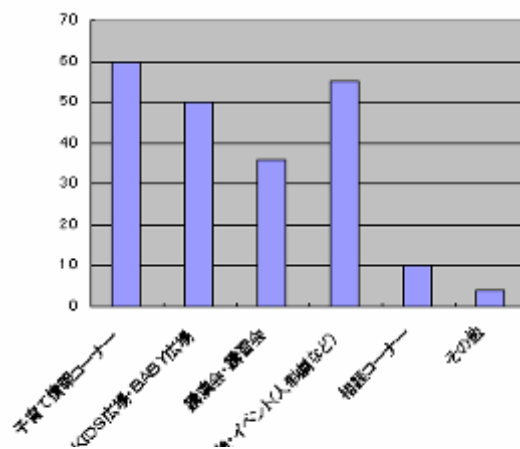
Q2：印象に残ったブース出展・企画の上位3つを記入してください。

別紙参照。

Q3：今後の開催の際により充実させて欲しい企画に

○をお付け下さい。

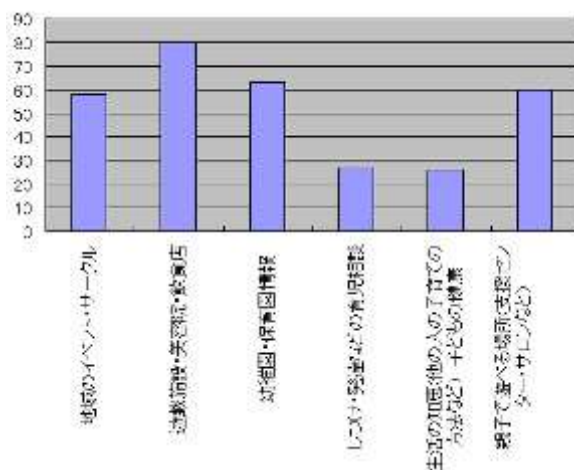
子育て情報コーナー	60	45%
KIDS広場・BABY広場	50	38%
講演会・講習会	36	27%
サークル体験・イベント(人形劇など)	55	42%
相談コーナー	10	8%
その他	4	3%



Q4：地域の子育てで知りたい情報をお聞かせ下さい。

(3つまで)

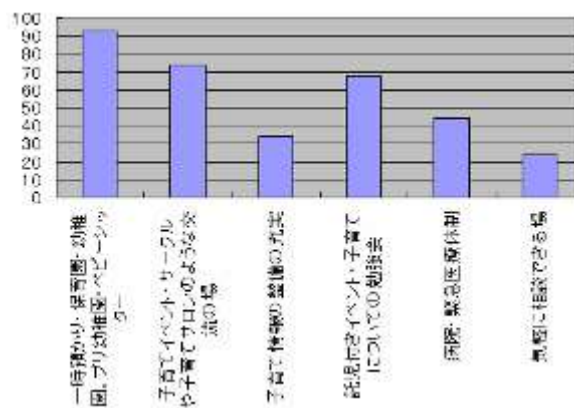
地域のイベント・サークル	58	44%
遊戯施設・美容院・飲食店	80	61%
幼稚園・保育園情報	63	48%
しつけ・発達などの育児相談	27	20%
生活の知恵(他の人の子育ての方法など) 子どもの健康	26	20%
親子で遊べる場所(支援センター・サロンなど)	60	45%



Q5：浦安地区の子育て支援でより充実して欲しい順に

番号を記入してください。(3つまで)

一時預かり・保育園・幼稚園。プリ幼稚園・ベビーシッター	93	70%
子育てイベント・サークルや子育てサロンのような交流の場	74	56%
子育て情報の整備の充実	34	26%
託児付きイベント・子育てについての勉強会	68	52%
病院・緊急医療体制	44	33%
気軽に相談できる場	24	18%



**Q6：その他ご意見・ご要望をご自由にお書き下さい。**

- 浦安は子育てに優しい街だなあとあらためて感じました
- 色々参加させて頂きましたが、更にもっと親子で参加できるイベントなどあったらよかったです。でも、娘ともども楽しい一日が過ごせました
- イベントごとの託児ではなく、ながい時間預けられたらもっとゆっくり見る事が出来たので来年は検討してほしい
- 市川市のものですが、ふらっとに何度か遊びに来たことがあり今回も参加しました。市川も充実しているのですが、浦安は官、民協力してこのようなイベントが開かれていてとてもよいと思いました
- 初めて子どもが出来ての参加でした。産後ヨガで身体がすっきりしたし、ブースでいろいろもらったので楽しかったです。また参加したいです
- 子ども達が遊べる場所をもう少し充実させてほしい
- もう少し親子で何か出来る企画があったほうが参加しているという感じがします
- 前売券取扱い窓口の対応を統一して欲しい。連日料金の説明が間違っていて前売券2枚買ってしまった
- 離乳食についてもっと知りたい
- 幼稚園情報をもっと多く
- 上の子が参加できるものがもう少しあれば良かったです
- もう少しゆっくり見学体験するために一時的な託児ではなく長時間の託児も用意して欲しいです。でも、子どもも楽しんでいたので来て良かったです
- もっと遊べるスペースがあれば良い。子どもが小さいので大変
- このメッセの宣伝をもっとして欲しい
- イスと机をもう少し用意していただくと助かります。バルーンアート、準備不足だったようでバルーンが貰えなくて残念でした
- 面白い企画が一杯なのに参加できる時間が限られ残念でした。たくさんのブースがあって、回ってみるだけでも楽しめました
- 今までよりものびのび過ごせました。様々なブースが出店されており、充実していました
- 毎年楽しんでおります。来年も期待しております
- いつも楽しみにしています。昨年よりすいていて、ゆっくり楽しめます
- 無料で遊べるイベントをもっと増やして欲しい
- 休憩場所を増やして欲しい
- 企業がたくさん参加されているので活気があって良かったです
- 幼稚園へ入園前の4歳児が体験できるものがもう少しあればよかったです。飽きてしまってあまりゆっくり見れませんでした
- 楽しかったです(3)
- ママのベビーマッサージに参加したかったが平日開催だったため会社を休めず断念。ぜひ休日開催してほしい
- 今回初めて参加させて頂きました。幼稚園やプリスクール情報などもっとたくさんあればもっとうれしかったです。また次回も楽しみにしています
- ワークショップ等で少しずつ体験できるのは、気軽にその世界へ入るのにとても良いと思います。プリザーブドフラワーですが、「意外に楽しいんだ・・・」という感想です。何事も経験してみることですね
- 浦安駅前に子どもの遊び場がもっとあればなお良いです
- 本日はありがとうございました
- 予約できる講習会を1人ひとつに限定しないで欲しいです。出たいのに出られないものがいくつもあります
- 安全法でいろいろな事を教えていただいたのですが、資料などあったらよかったです・・・と思いました。紙ベースで残るものなど
- 昼寝の時間があるのでベビーカーもちこみで使用したかった
- 参加者の駐車サービス
- とても楽しいイベントでした。ぜひ今後も続けていただきたいと思います
- 楽しかったです。ありがとうございました
- イベント参加時に託児があるのは良かったです。3歳の子も紙芝居 etc 楽しめました
- 初めてでしたが、すごく良い事だと思います。今後も続けて行って欲しいです
- 子どもが遊べる場所があればよかったです
- メッセは初参加で色々参考になりました。大きな子(幼稚園くらいの子)が遊べるブースがあると助かるなあとと思いました

Q2：印象に残ったブース出展・企画の上位3つを記入してください。

回答方法が統一されていなかったため順位による加配はしていません。単純集計です

No.	名称	運営団体等	回答数
19	ちばコープ 浦安行徳 地域センター	ちばコープ	13
21	七田チャイルドアカデミー	七田チャイルドアカデミー	13
45	魔法の積み木ショー	おーぶんどあ	12
20	千葉中央ヤクルト販売(株)	千葉中央ヤクルト販売(株)	11
38	ベビー広場	つどいの広場あかいとり・子育てテラスふらっと	11
50	OKOSAMA らんち！サークル体験	OKOSAMA らんち！	10
60	幼児安全法	浦安市赤十字奉仕団	9
48	マジック&バルーンアート	NPO 法人チャイルド広場	8
4	みんなと一緒に親子体操♪	若宮福社会 入船北保育園	7
24	浦安子ども劇場	浦安子ども劇場	7
35	ママのゆったりサロン	i-net/MY 浦安	7
36	ベビーサイン	ベビーサイン1・2・3 市川千鶴	7
49	ベビーマッサージ	グリーンミスト	7
12	学研教室 ほっぺんくらぶ	学研ほっぺんくらぶ	6
15	ベビーザラス新浦安店	ベビーザラス新浦安店	6
18	生活クラブ生活協同組合	生活クラブ生活協同組合	6
27	A・B・Cからはじめよう	LINK	6
28	癒しのアロマ	グリーンミスト	6
1	子どもの発達について	がじゅまる・飯島	5
13	アデコ(株)	アデコ(株)	5
25	浦安おはなしの会	浦安おはなしの会	5
37	Aisso ベビースリング	A-isso	5
14	おもちゃ病院の修理	おもちゃの病院	4
23	カフェ あったかぼっこ	出張カフェ「あったかぼっこ」	4
32	タクティール・ケア	子育てサポート・家庭療育 『みんなのおうち』	4
39	キッズ広場	浦安おはなしの会・えくぼ・ヤクルト	4
54	産後ヨガ	野中紀希	4
6	プラスバンドファミリーライブ♪	ねこのてくらぶ	3
9	ファミ・サポ 出張登録	ファミリーサポートセンター	3

31	ノーバディーズパーフェクト	子育て支援研究センター	3
47	みんなの出産体験	MY 浦安・増山	3
55	エイミーと英語 de ヨガ	松岡エイミー	3
59	パパのベビーマッサージ	グリーンミスト	3
7	人形劇「なきむし子ねこ」	人形劇サークルぶらんこ	2
8	市の子育て関連事業の紹介	浦安市子ども部	2
10	チャイルド・アイズ 浦安校	チャイルド・アイズ浦安校	2
16	オリエンタルホテル東京ベイ	オリエンタルホテル東京ベイ	2
22	あいらんど	ワーク・デ・あいらんど	2
34	子ども・家族の「何でも相談」	家族・子育て相談室「ゆずり葉」	2
41	浦安子育て情報大集合♪(情報コーナー)	事務局	2
42	わたしのライフデザイン	浦安の男女共同参画を考える会	2
44	親子で食育 アレルギーなんて怖くない!!	豆の木	2
52	ベビースリング使い方講習会	A-isso	2
58	ファミリー・ハンドマッサージ	グリーンミスト	2
2	パパとママのグッドコミュニケーション	浦安市	1
3	トンドンゴギゴ 図工の時間	おーぷんどあ	1
17	ディズニー英語システム・ワールドファミリー(株)	ワールド・ファミリー(株)	1
30	母子保健推進員	母子保健推進員	1
46	みんなの子育てトーク with 助産師さん	日本助産師会千葉県支部第2ブロック	1
51	ママと HAPPY♪子育て英語	フェリーモ	1
56	ベビーサイン	ベビーサイン1・2・3 市川千鶴	1
57	プリザーブドフラワー	MY 浦安	1
*	フットサル		1

- 属性 女性 114件 男性 18件 その他は以下参照

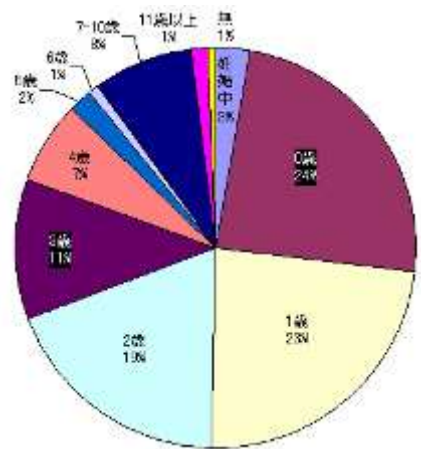
■あなたのお住まい（転入予定）のエリアに○をお付け下さい。

新町	中町	元町	市外	県外
24	46	21	9	2
18%	35%	16%	7%	2%



■あなたの子どもの年齢(すべて)に○をお付け下さい。

妊娠中	0歳	1歳	2歳	3歳	4歳	5歳	6歳	7-10歳	11歳~	無
4	36	35	28	17	10	3	1	12	2	1
3%	27%	27%	21%	13%	8%	2%	1%	9%	2%	1%



■浦安の居住年数に○をお付け下さい。

1年未満	1-3年	3-5年	5-10年	10年以上	居住無	転入予定
20	27	20	26	18	5	2
15%	20%	15%	20%	14%	4%	2%

