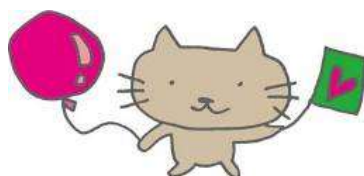


子育て情報発信基地
子育て応援メッセ 2007
実施レポート

2008年3月

子育て応援メッセ実行委員会



目 次

.....

1. ご挨拶
2. 実施概要
3. 当日の様子

(添付資料)

- ・ 実行委員会紹介
- ・ 2007 年度実施スケジュール
- ・ 参加者アンケート結果
- ・ 当日配布のパンフレット
- ・ 当日配布のガイドブック

1. ご挨拶

子育て応援メッセージ実行委員会から

近年、地域ネットワークの希薄化や母親の育児負担増、それに派生する様々な課題が社会問題となっています。この浦安でも未就園児を抱える家庭の実に9割以上が核家族世帯であり、市外からの転入も多数という特性から、浦安で「地域みんなが子育てを支えあうネットワークを拡げたい」と2005年から毎年1回「子育て応援メッセージ」を開催し、今年で3回目の開催となります。

3回目の開催となる今回は、「3つのはじめて」があり、とても有意義な開催だったと感じています。

①多様なサポーターによる企画・運営：

子育て支援に取り組む団体で「子育て応援メッセージ実行委員会」を設立し、企画から運営まで取り組みました。また会場であるWave101を運営している浦安市施設利用振興公社さんにも共催として参加いただきました。多様なサポーターが関わることで幅広い企画を実施でき、今後につながるサポーターの連携が図れたことはとても有意義でした。

②浦安市からの補助金・多くの協賛：

以前は県や民間の補助金で運営してきましたが、今回、浦安市からの補助金を受けて開催することが出来ました。また地元の多くの企業・個人のみなさまからの協賛も頂き、地域の皆さんに支えられて運営できたことを嬉しく思っています。

③土曜日の開催：

お母さんだけでなく、お父さんにも参加いただきたいと土曜日を含めた2日間の開催とした結果、今までになく多くのお父さん方に参加いただけました。またお仕事を持つ保護者の方にも参加いただきやすかったのでは、と思っています。

次年度以降も引き続き地域の子育てを応援し続けますのでご協力の程宜しくお願いいたします。

子育て応援メッセージ実行委員会
委員長 中島純子

浦安市施設利用振興公社から

近年、地域ネットワークの希薄化や母親の育児負担増、それに派生する様々な課題が社会問題となっています。この浦安でも未就園児を抱える家庭の実に9割以上が核家族世帯であり、市外からの転入も多数という特性から、浦安で「地域みんなが子育てを支えあうネットワークを拡げたい」と2005年から毎年1回「子育て応援メッセージ」を開催し、今年で3回目の開催となります。

近々を拡げたい」と2005年から毎年1回「子育て応援メッセージ」を開催し、今年で3回目の開催となります。

3回目の開催となる今回は、「3つのはじめて」があり、とても有意義な開催だったと感じています。次年度以降も引き続き地域の子育てを応援し続けますのでご協力の程宜しくお願いいたします。

3回目の開催となる今回は、「3つのはじめて」があり、とても有意義な開催だったと感じています。次年度以降も引き続き地域の子育てを応援し続けますのでご協力の程宜しくお願いいたします。

財団法人浦安市施設利用振興公社

2. 開催概要

-
- (1) 企画名称 : 子育て情報発信基地 子育て応援メッセ 2007
 - (2) 実施日時 : 2007年9月28日(金)10:45~16:00 ・ 29日(土) 11:00~16:00
 - (3) 実施場所 : 浦安市民プラザ Wave101 全施設 (ショッピングプラザ新浦安 4階)
 - (4) 対象 : 妊婦・未就園児を子育て中の市民・転入予定者、子育て支援関係者等
 - (5) 参加費 : 大人1名500円(子ども無料)
 - (6) 実施概要 :

近年、地域ネットワークの希薄化や母親の育児負担増、それに派生する様々な課題が社会問題となっています。この浦安でも未就園児を抱える家庭の実に9割以上が核家族世帯であり、市外からの転入も多数という特性から「地域のみんなが子育てを支えあうネットワークを拡げる」ことを目的として開催しています。

【当日の企画】 子育て応援講演会(2)・各種団体企業による出展ブース(31)、各種団体・企業による情報掲示(64)、子育て応援ワークショップ(23)、飲食コーナー、ファミリーライブ、託児等

【情報誌配布】 子育てガイドブック2007 子育て応援メッセ編 3000部

※当日会場配布+子育て支援施設等での販売・配布



- (7) 参加者数 : 1500名(成人男性119名・成人女性563名・子ども818名)
- (8) 主催 : 子育て応援メッセ実行委員会 ※2007年度は18団体が参加。
- (9) 共催 : 浦安市施設利用振興公社
- (10) 後援 : 浦安市、浦安市社会福祉協議会、浦安市教育委員会
- (11) 協賛 : 七田チャイルドアカデミー新浦安教室、チャイルド・アイズ浦安校、千葉中央ヤクルト販売(株)、オリエンタルホテル東京ベイ、学研教室ほっぺんくらぶ、ディズニ-英語システム・ワールドファミリー(株)、ベビーザラス新浦安店、J-COM 浦安、ちばコープ行徳市川センター、生活クラブ生活協同組合、アデコ(株)浦安支社、アロマテラピーサロン NanaHana、読売新聞・加藤新聞舗、NPO 法人 i-net、ナリス化粧品 AIAI、和菓子処さかえや、バルドラール浦安、ベネッセコーポレーション(株)、浦安市優良名産品会、浦安観光協会、浦安市商工会議所、セントラルスイムクラブ浦安、NPO 法人舞浜ソーシャルサポート、NPO 法人日本スウェーデン協会、着付け・谷口佳代子、加藤薫、私立保育園ピッコロチャイルドケア&アカデミー、私立保育園キンダーナーサリー浦安園、かんだこどもクリニック神田忠泰、ベビーサイン1・2・3、グリーンミスト、マ・メゾン(敬称略)

3. 当日の様子

.....

地域の子育て情報や子育てサポーターの情報・交流・体験企画をご用意しました。

2日間で約700組1500名の参加があり、多くの親子が会場でさまざまな子育て情報を得たり、サポーターとの交流・出会いがあったようです。

.....

9月28日（金） オープニング

.....

松崎市長よりご挨拶

オープニングライブ 親子で体操！ 入船北保育園 やなぎ先生の登場です



.....

大ホール 出展ブースの様子

.....

浦安こども劇場ブース
カフェ

交流テーブル（お絵かきコーナー）

ワーク・デ・あいらんどの



NPO 法人タオ・あったかぼっこ

七田チャイルドアカデミー*2ブース



千葉中央ヤクルト販売

ちばコープ

生活クラブ生活協同組合



ワールドファミリー



オリエンタルホテル



ベビーガラス新浦安店



アデコ浦安支社



チャイルドアイズ



おもちゃの病院



浦安おはなしの会



浦安市ファミリーサポートセンター



浦安市



学 研



交流コーナー



キッズコーナー



エントランス



キッズコーナー



キッズコーナー



市民ギャラリー 出展ブースの様子

エントランス



赤十字奉仕団

アロマ



おーぷんどあプロジェクト
進員



ベビーコーナー (つどいの広場)
「ゆずり葉」



気になる子どもの発達相談
ト



エントランス



LINK ABC からはじめよう



ベビースリング A i s o



タクティールケア体験と個別相談



MY 浦安ママのゆったりサロン



グリーンミスト 癒しの



浦安市母子保健推



子ども・家族の何でも相談



ノーベビーズパーフェク



ワークショップ・講演会

子育て応援講演会1

パパとママのグッドコミュニケーション

時間



マジック&バルーンアート

子育て応援講演会2

子どもの発達と子育て



魔法のつみきショー

ドキュメンタリー映画上映会

トントソギコギコ図工の



子育て世代のお仕事事

情



幼児安全法



ベビースリングの使い方



ベビーマッサージ



親子サークル体験 OKOSAMA ランチ



ママのHappy♪子育て英語



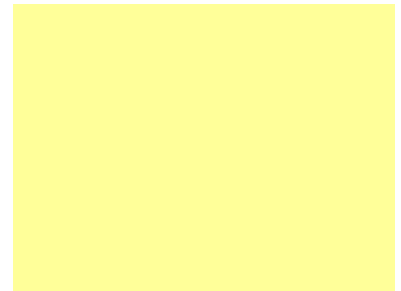
助産師さんと子育てトーク



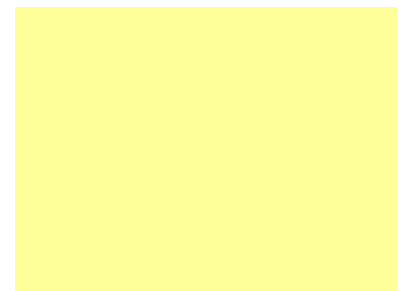
パパのベビーマッサージ



エイミーと英語 de ヨガ



アレルギーなんて怖くない



みんなの出産体験
(写真無し)

助産師さんと子育てトーク
(写真無し)

マタニティヨガ
(写真無し)

わたしのライフデザイン



親子フットサル教室



ベビーサイン体験



産後ヨガ
(写真無し)

プリザーブドフラワー
(写真無し)

ファミリーハンドマッサージ
(写真無し)

.....
9月29日(土) 人形劇 & ファミリーライブ
.....

人形劇なきむしこねこ



ブラスバンドライブ



ブラスバンドライブ



情報コーナー & 各種サービス

企業サービス情報



受付・チケット販売



ダイエー側入り口



サークル情報



ベビーカー預かり



オムツ替えコーナー



幼稚園・保育園情報



総合受付



託児の様子

